



مستكن
M O S T A K A N

جناح "مُستكن" - مهرجان البن السعودي 2026

إعداد الطالبة : أفراح عمر حكمي

إدارة وتصميم فعاليات ومعارض

أكاديمية أنس الدفعة الأولى



2025 | 1446



المقدمة



يعد **مهرجان البن السعودي** من أهم الفعاليات السنوية التي تحتفي بمنتج البن الخولاني المميز في منطقة جازان، وبالأخص في المحافظات الجبلية مثل الدائر وفيفاء والريث. يسلط المهرجان الضوء على جودة البن ودوره الاقتصادي والثقافي، ويعزز دعم المزارعين المحليين. كما يقدم فعاليات تراثية وتفاعلية تهدف إلى الحفاظ على الهوية الثقافية وتنشيط السياحة المحلية.

معلومات عن المهرجان



الموقع

محافظة الداير - جازان



الفئة المستهدفة

المزارعون، المستهلكون، المقاهي، السياح.



الجهة المنظمة

وزارة البيئة والمياه الزراعية



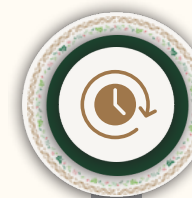
التاريخ

2026/1/29



تصنيف الفعالية

زراعي، ثقافي، بيئي



المدة

10 أيام

الفعاليات المصاحبة والشركاء والمنظمون

موسمنا



شتاء جازان
Jazan Winter

تنظيم



وزارة البيئة والمياه والزراعة
Ministry of Environment Water & Agriculture

شركاء النجاح



تعاونية البن بجازان
Coffee Cooperative in Jazan



أمانة منطقة جازان
بلدية محافظة الدابر



هيئة فنون الطهي
Culinary Arts Commission



وزارة التعليم
إدارة تعليم مدينتي
مكتب تعليم الدابر



إمارة منطقة جازان
محافظة الدابر

الشركاء الاستراتيجيون



أرامكو السعودية
saudi aramco



SuHu
مركز علي محمد جويل لدراسات
المعلومات المتكاملة



ريف
Reef



سابق
عنايه
Agri-Nutrients

الممکن الرقمي



stc

الراعي الفضي



الشركة السعودية للقهوة
SAUDI COFFEE COMPANY



نافع المتقدمة
Advanced Noof



مجلس الجمعيات التعاونية
Cooperative Societies Council

الرعاة المشاركون



المهذل
للخدمات العامة



مجموعة العساف
alrajhi bank



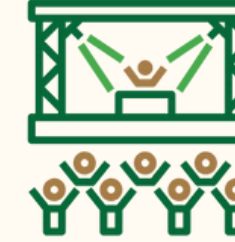
ستار بيس
STARBUCKS



1000 فرص تطوعية



28 برنامج تدريبي



24 فعالية



25 جهة مشاركة



فرص استثمارية



9 جهات منظمة



15 ركنًا



15 معرضًا



160 أسر منتجة



135 مشارك

مستكن

M O S T A K A N

مُسْتَكْن دَاخِل الْمَهْرَجَان





الرؤية

الريادة في دعم وتسويق البن الجيزاني والخولاني عبر دمج الهوية التراثية بالمزارع مع أحدث تقنيات الواقع المعزز والمنصات الرقمية.

الرسالة

توفير بن جيزاني خولاني أصيل بأعلى جودة، وتعريف الزوار والمستهلكين بقصة المزرعة وأصالة البن عبر تجربة تفاعلية متميزة.

أهداف مُستكن

- عرض وترويج البن الجيزاني والخولاني عالي الجودة
- تجربة تذوق مميزة داخل البوث لتعريف الزوار بالنكهات الفريدة
- بيع مباشر ودعم طلبات عبر المنصة الإلكترونية المرتبطة بالبوث
- تجربة واقع معزز (AR) تفاعلية تشرح مراحل زراعة البن وأصالة المزرعة





دراسة وتحليل الفئات المستهدفة والمجتمعية

العملاء

محبو البن الجيزاني الخولاني، المقاهي، المطاعم، الزوار المهتمون بالتراث والقهوة.

المنظمون

فريق المهرجان، إدارة البوث "مُستكن"، الجهات الحكومية، وشركاء الدعم الفني واللوجستي

الجمهور

سكان المنطقة، السياح المحليون، هواة القهوة والثقافة، المستثمرون.





الجدول الزمني لتنفيذ المشروع

المهمة	الفريق المسؤول	المدة الزمنية	تاريخ التنفيذ
تحديد الأهداف والرؤية والرسالة	الإدارة العامة	أيام 2	2025/11/15 - 2025/11/16
دراسة السوق وتحليل المنافسين	التسويق والبحث	أيام 3	2025/11/17 - 2025/11/19
تصميم الهوية البصرية	فريق التصميم	أيام 5	2025/11/20 - 2025/11/24
إعداد تصاميم البوث وتجهيز المواد الدعائية	التصميم + التسويق	أيام 7	2025/11/25 - 2025/12/1
تطوير المنصة الإلكترونية	فريق التقنية	أيام 10	2025/12/2 - 2025/12/12
تصميم تجربة الواقع المعزز (AR)	متخصص AR + فريق التقنية	أيام 8	2025/12/5 - 2025/12/12
اختبار الأجهزة والشاشات	فريق التقنية	أيام 2	2025/12/13 - 2025/12/14
التنسيق مع المنظمين وتأكيدهم موقع البوث	مدير المشروع	أيام 2	2025/12/15 - 2025/12/16
توزيع المهام وتدريب الفريق	إدارة الموارد البشرية	أيام 5	2025/12/17 - 2025/12/21
تشغيل البوث وتقديم التجارب والتذوق	جميع الفرق	أيام 5	2026/01/15 - 2026/01/19
البيع المباشر والترويج	فريق البوث + التسويق	خلال المعرض	2026/01/15 - 2026/01/19
تفكيك الجناح وتوثيق النتائج	الفريق الميداني + الإدارة	يوم 1	Jan 20, 2026
تقييم الأداء وتحليل المبيعات	الإدارة + التسويق	أيام 3	2026/01/21 - 2026/01/23
جمع تعليقات الزوار	خدمة العملاء	أيام 2	2026/01/21 - 2026/01/22
تطوير المتجر الإلكتروني	فريق التقنية	أيام 10	2026/01/24 - 2026/02/2
بناء قاعدة بيانات ومتابعة العملاء	فريق التسويق	مستمر بعد الفعالية	يبدأ من 2026/01/24



الشعار

شعار "مُستكن" من نوع خطي، مستلهم من المدرجات الجبلية في جازان، وتتوزع عليه حَبّات البن، وتببت من "النون" شجرة ترمز للجذور والنمو.

فلسفة الشعار

مستكن
M O S T A K A N



شجرة البن



النقاط مستوحاة من حَبّات البن



تمثل خطوط المدرجات الجبلية.

الألوان



#2E4938



#9EBF55

الخطوط

ALMARA + POPPINS

تم اختيار خط الكتابة العربية بعناية ليكون متوافقاً مع هوية مهرجان البن، وذلك للحفاظ على انسجام وارتباط العلامة التجارية في جميع استخداماتها.





Business Card



الموظفين ID





Brochure



Post





"تجربة تقنية متكاملة مع مُستكن"



متجر مُستكن

من خلال متجر "مُستكن" الرقمي، يمكن طلب القهوة الخولانية النادرة بكل سهولة. توفر تجربة شراء آمنة وسريعة مع خيارات دفع متعددة، وتوصيل يشمل جميع مدن المملكة. يمكن أيضاً تخصيص الطلبات للمقاهي والمحامص حسب الحاجة، مع خيارات تغليف أنيقة تناسب الهدايا وتليق بقيمة المنتج.

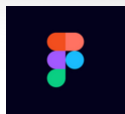
CLICK HERE



تقنية الواقع المعزز AR

الواقع المعزز هو تقنية تدمج العناصر الرقمية مع الواقع الحقيقي من خلال كاميرا الجوال. في جناح "مُستكن"، يقدر الزائر يستكشف مراحل تحميص البن، أنواع البن الخولاني، وحتى المزرعة، بتجربة تفاعلية غامرة تحسسك كأنك هناك. كل اللي عليك تسويه هو مسح الباركود، تفتح التجربة، وتبدأ تتجول في عالم افتراضي يعرّفك على قيمة البن الجيزاني بطريقة مبتكرة وسهلة.

CLICK HERE



Tools



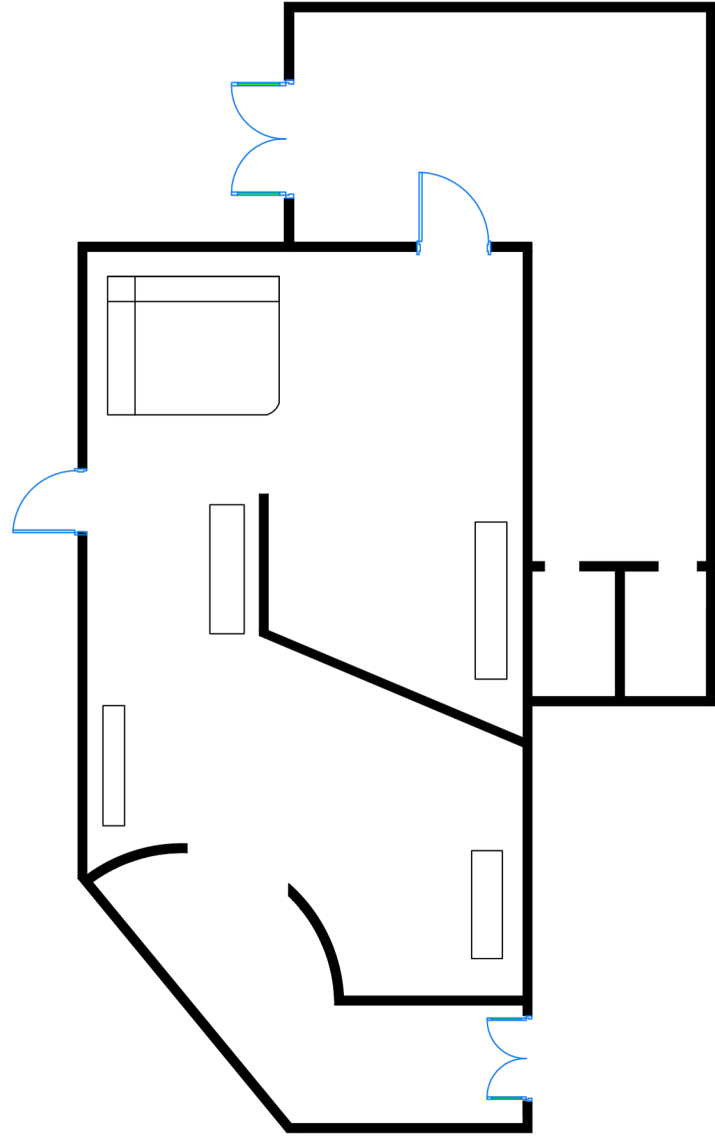
دور الذكاء الاصطناعي في تنفيذ المشروع

من خلال هذا المشروع، استفدت كثيرًا من الذكاء الاصطناعي في تطوير فكرتي وتنفيذها بشكل احترافي. ساعدني في تصميم الشعارات، وإنشاء التصاميم الثلاثية الأبعاد، وكتابة المحتوى بطريقة مرتبة وواضحة. كما استخدمته في تنظيم الأفكار، وإنشاء جداول العمل، وحتى صياغة العروض التقديمية. الذكاء الاصطناعي وفر علي وقت وجهد كبير، وجعلني أركز أكثر على الإبداع والتفاصيل التي تميز مشروعي.





مخطط المعرض وتصميم الجناح



حركة السير + التفاصيل





الخطة التشغيلية والمهام

المهام	المرحلة	الموارد
<ul style="list-style-type: none"> إعداد المنصة الإلكترونية وتجربتها التنسيق مع المنظمين حول الموقع والتوصيلات 	<ul style="list-style-type: none"> تجهيز المواد الدعائية اختبار الأجهزة والشاشات. تدريب الفريق على الاستقبال والتقنية 	قبل الفعالية
<ul style="list-style-type: none"> بيع المحصول المتوفر. تصوير المحتوى ونشره على مواقع التواصل. 	<ul style="list-style-type: none"> استقبال الطلبات عبر المنصة. توزيع بروشورات تعريفية 	أثناء الفعالية
<ul style="list-style-type: none"> التوسع بمتجر إلكتروني كامل. بناء قاعدة بيانات العملاء للمتابعة. 	<ul style="list-style-type: none"> تقييم الجناح جمع تعليقات الزوار. 	بعد الفعالية

CLICK HERE

إستبيان تقييم المعرض

الوقت

المهام

يبدأ 4:00 عصراً	استقبال الزوار
طوال اليوم	شرح تجربة الواقع المعزز (AR)
طوال اليوم	تجربة الواقع المعزز AR
من 6:00 إلى 8:00	تذوق القهوة الجيزانية والخولانية
طوال اليوم	استعراض الشاشات التفاعلية
من 8:00 إلى 9:00 مساءً	التصوير والمشاركة على وسائل التواصل

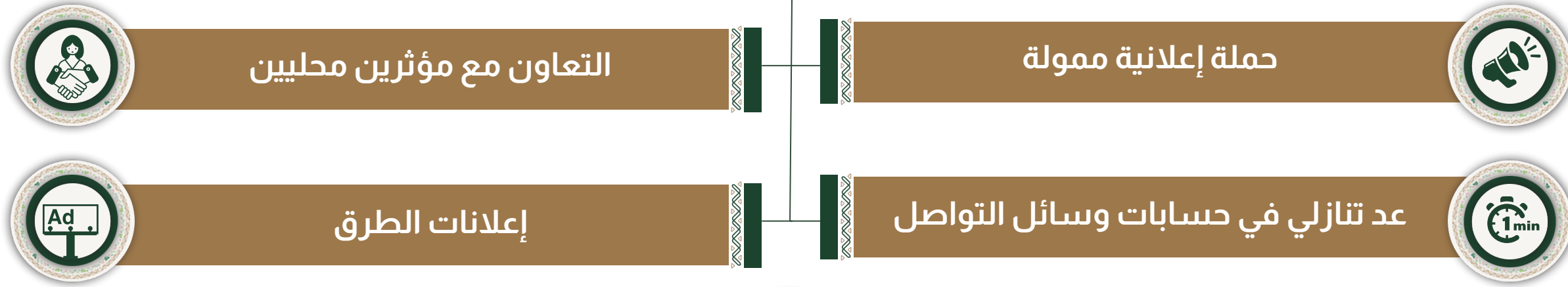


تحليل المخاطر وخط الطوارئ

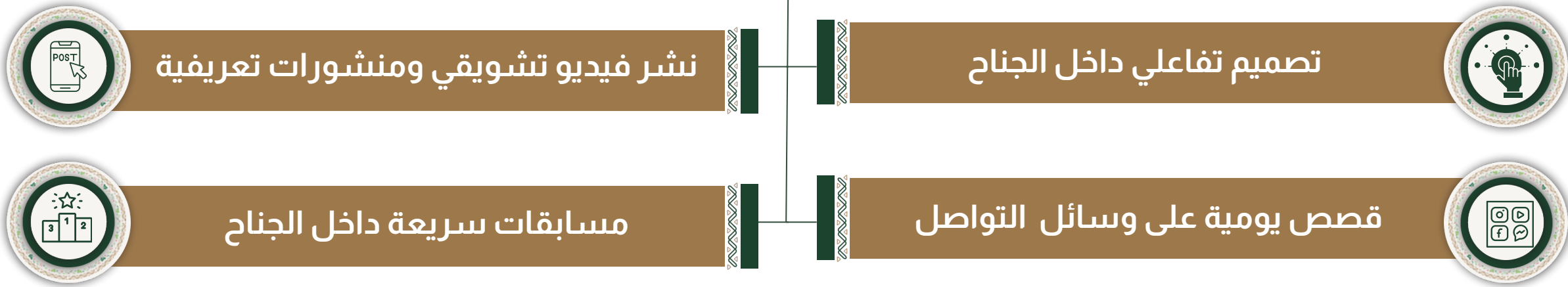
التأثير	المسؤول	الإجراء المقترح	نوع الخطر
عالي	فريق التقنية	فحص الأجهزة مسبقًا، توفير دعم فني أثناء الفعالية، وتجهيز أجهزة بديلة.	تلف أو عطل الأجهزة التقنية (شاشات، AR)
متوسط	مدير الموارد البشرية	إعداد جدول دوام واضح، وجود بدلاء للطوارئ، والتواصل المستمر مع الفريق.	نقص الموظفين أو تأخرهم
متوسط	مدير البوथ	تنظيم دخول وخروج الزوار، توفير موظفين لتنظيم الحشود، ووضع إشارات ومناطق انتظار.	ازدحام البوथ أو اضطرابات الزوار
عالي	فريق اللوجستيات	تأمين مولد احتياطي، وفحص التوصيلات الكهربائية قبل الفعالية.	انقطاع الكهرباء
عالي	مسؤول السلامة	تجهيز حقيبة إسعافات أولية، التأكد من سلامة الأرضيات، وتدريب الفريق على الإسعافات الأولية.	حوادث السلامة (سقوط، انزلاق)
متوسط	مدير اللوجستيات	تنسيق مسبق مع الموردين، متابعة ميدانية يومية، ووضع خطط بديلة للمستلزمات.	مشاكل في اللوجستيات
متوسط	مسؤول التسويق	تدريب موظفي الاستقبال، توفير بروشورات واضحة، واستخدام QR وبطاقات تعريفية.	سوء التواصل مع الزوار



الخطة التسويقية قبل الفعالية



الخطة التسويقية أثناء الفعالية





Concept, Design, and Presentation by:

Afrah Hakami From Anas Academy

**THANK
YOU**

