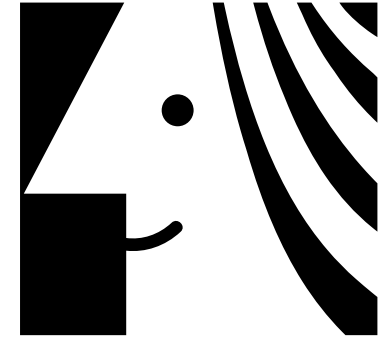


2022

دليل

الهوية البصرية



anna
bella

المحتويات

01 عن أنابيلا

- نبذة
- الرؤية
- الرسالة
- المنتجات
- الأهداف

02 الشعار

- فكرة الشعار
- تكوين الشعار
- المساحة الهامشية
- الاستخدامات الخاطئة

03 الألوان

- هيكلة الألوان
- معاني الألوان
- استخدامات الألوان

04 الخطوط

- الخطوط الإنجليزية
- الخطوط العربية

05 الرسومات

- فكرة الرسومات
- الشخصيات
- الأيقونات
- استخدامات الرسومات

06 التطبيقات

- بطاقة العمل
- ظرف DL
- بروشور
- شامبو
- علبة
- بوستر
- منشورات

01 عن أنابيللا

الرؤية

أن تكون أنابيللا مصدر إلهام لكل فتاة لتعتني وتحب طبيعة شعرها على المستوى العالمي.

نبذة

هي شركة، تقدم منتجات العناية بالشعر للإناث. تتميز منتجاتها بمكونات ذات جودة عالية وعناصر صحية ومغذية؛ لشعر صحي وجميل.

المنتجات



مستلزمات
الشعر



كريمات
وأقنعة



زيوت
مغذية



شامبوهات
متنوعة

الرسالة

توثيق العلاقة بين الجمال والعناية عبر منتجات أنابيللا.

الأهداف

- 01 أن تواكب أناييلا أحدث التنقيات في تصنيع منتجات العناية بالشعر.
- 02 أن تكون أناييلا قادرة على جذب 1.. عميل خلال أول ٣ شهور من الافتتاح.
- 03 أن تصنع أناييلا تجربة مميزة ولا تنسى لعميلاتها.

02

الشعار

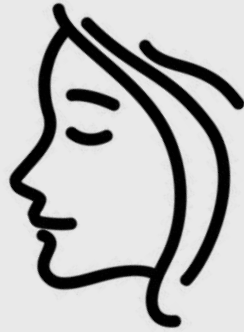
فكرة الشعار

استلهم الشعار من اسم العلامة نفسها، فاسم «أنابيللا» مؤنث؛ لذلك تم تجسيد شخصية كرتونية لتكون الوجه الإعلامي للعلامة.



ابتسامة سعيدة

+

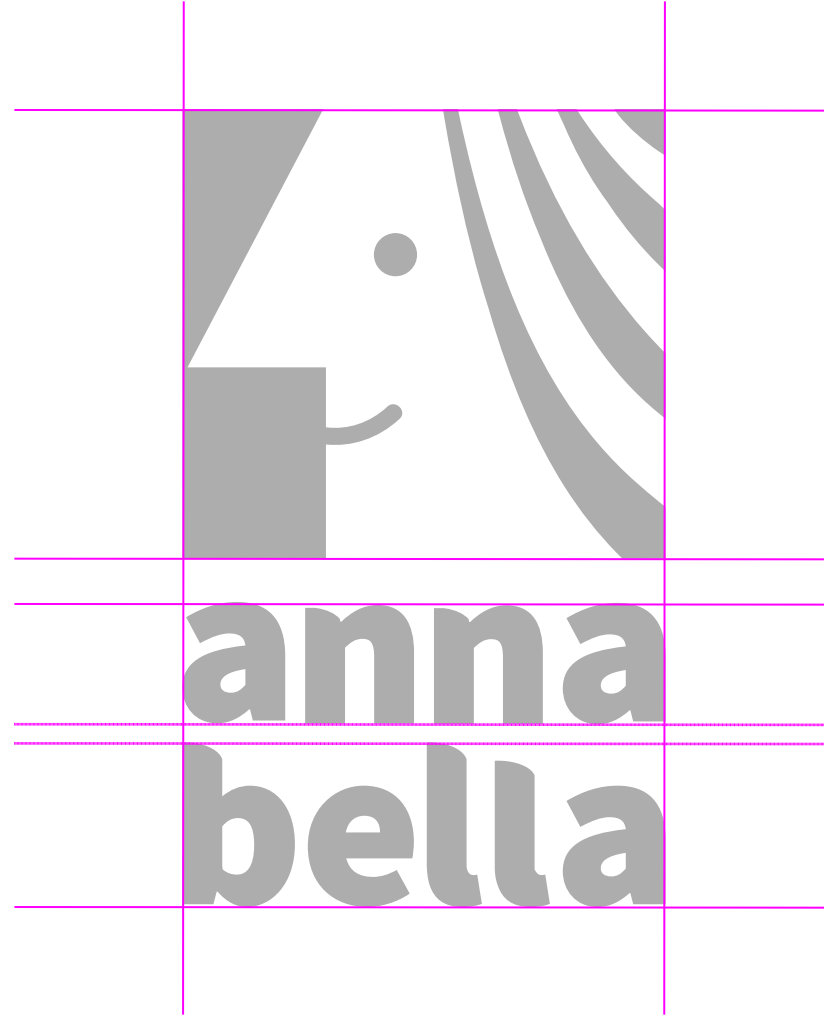


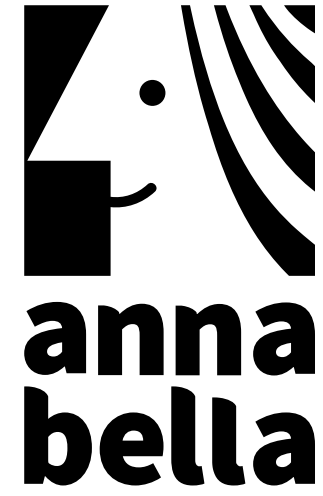
الوجه من الجانب

+



شعر انسيابي





المساحة الهامشية

لضمان ظهور الشعار بالشكل الأمثل؛ يرجى مراعاة المساحة الهامشية للشعار وتركها كمساحة فارغة من كافة العناصر.

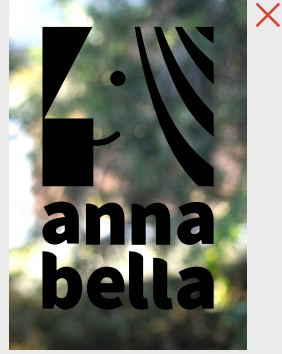


الاستخدامات الخاطئة

كل الأمثلة في هذه الصفحة لا يصح تطبيقها على الشعار



شعار أسود على
خلفية لونية



خلفية بتفاصيل
لونية



ضعف التباين
اللونى



تغيير وضع الشعار
من أفقي لعرضي



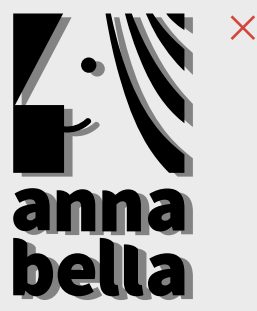
حجم الأيقونة أصغر
من خط الشعار



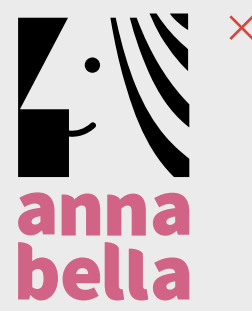
ضغط
الشعار



ميلان
الشعار



إضافة ظل
خلف الشعار



تلوين النص بلون
مغاير للون الأيقونة

03

الألوان

هيكله الألوان

ولأن ألوان الهوية ديناميكية؛ هنا مثال للألوان التي يمكن استخدامها معاً، ويمكن الخروج عنها بشرط مراعاة التباين اللوني بين الألوان

فمثلاً اللون الوردي يتماشى مع قائمة الألوان أسفله، أما اللون البنفسجي يتماشى مع الألوان أسفله .. إلخ.

#000000

#ffffff

#edd14d

#6680cc

#bdd99c

#8a2eab

#d16387

#4fad4d

#d1a3de

#8a2eab

#e8873b

#d1a3de

#d1a3de

#bdd99c

#4da89e

#abd1f5

#edd14d

#d4453b

#d4453b

#d16387

#d1a3de

#bdd99c

#e8873b

#e8873b

#4fad4d

#bdd99c

#8a2eab

#4da89e

#abd1f5

#e8873b

#edd14d

#abd1f5

#d16387

#edd14d

#d4453b

#8a2eab

#d16387

معاني الألوان

تركز الهوية على اللونين الأبيض والأسود أما الألوان الأخرى فهي متنوعة وديناميكية؛ لتعكس طابع المرح والاحتفاء.

Black

white

Happy

Stand Out

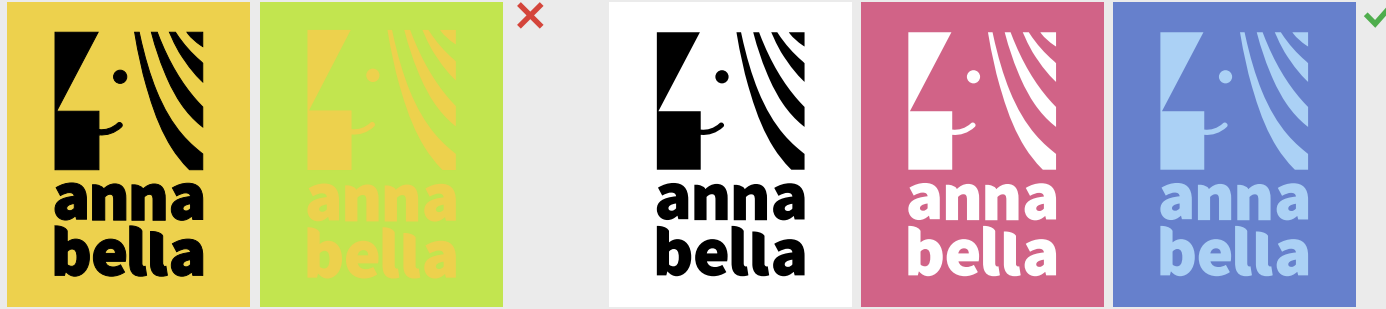
Healthy

Confidence

Fimenin



استخدامات الألوان

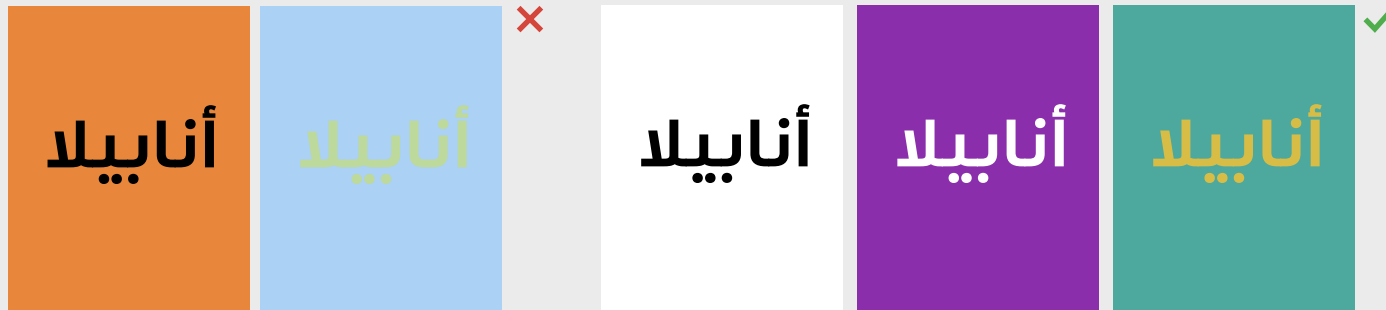


- يمكن استخدام لونين وأكثر عند عمل التصاميم والمطبوعات مع مراعاة التباين (انظر هيكله الألوان)

- لا يصح تطبيق الشعار والنصوص باللون الأسود على ألوان الهوية (يتم تطبيقها على خلفية بيضاء)

- يمكن تطبيق الشعار والنصوص باللون الأبيض على ألوان الهوية

- يمكن تلوين الشعار والنصوص بأي لون من ألوان الهوية بشرط مراعاة التباين اللوني



04

الخطوط

استخدامات الخطوط

- للمحتوى العربي يستخدم خط (جولف) الوزن العريض للعناوين الرئيسية، والرفيع للعناوين الفرعية والفقرات
- للمحتوى الإنجليزي يستخدم خط (برلين سانس) للعناوين، أما العناوين الفرعية والفقرات يستخدم خط (كالباري)

خط جولف Gulf

للعناوين الرئيسية (عريض)

للعناوين الفرعية والفقرات (رفيع)

Berlin Sans FB Demi

For main titles and numbers (Only bold)

Calibari

For paragraphs and Sub titles (Regular or Light)

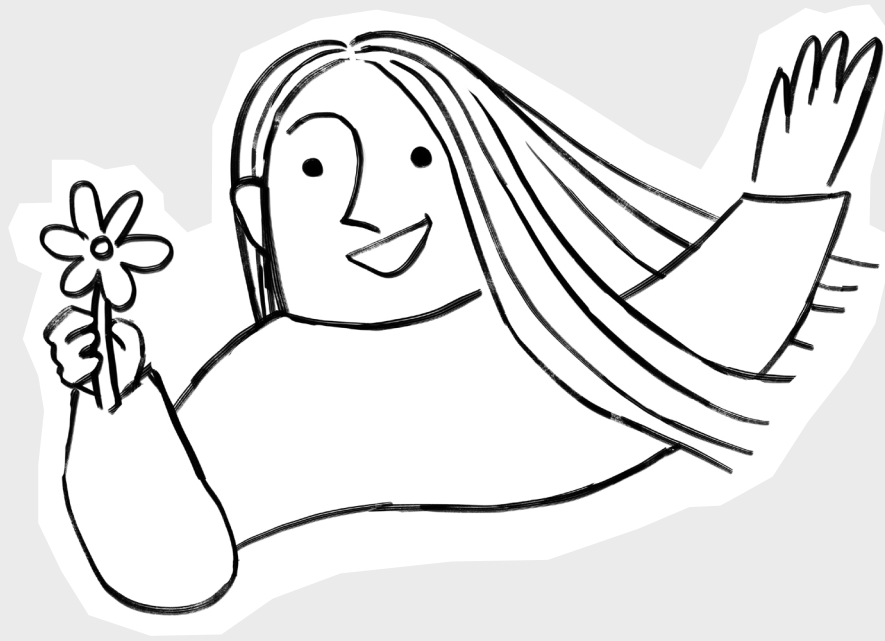
05

الرسومات



فكرة الرسومات

تعتمد هوية أنابيللا على الرسومات والشخصيات بشكل كبير، وذلك لتوثيق العلاقة بين العميلات وشخصيات أنابيللا المتنوعة التي تمثل بعض أنواع الشعر لترتبط كل عميلة بالشخصية التي تمثل طبيعة شعرها



أنابيللا
شعر انسيابي ناعم

الشخصية الرئيسية

أنابيللا هي الوجه الرئيسي للعلامة، هي فتاة مرحة، واجتماعية، تحب العناية بشعرها وتود أن تشارك الفتيات نصائحها ليحصلوا على شعر صحي.

الشخصيات الثانوية

- **لوسي** فتاة خجولة ولطيفة هي أحد صديقات أنابيللا العزيزات تحب ممارسة روتين العناية بالشعر
- **لورا** فتاة محبة للموضة والجمال انضمت لأنابيللا كونها أحد الداعمين للجمال الطبيعي!
- **مورفي** فتاة هادئة وحكيمة تحب الطبيعة وهي تسعى لنشر مفهوم الاعتزاز بالجمال الطبيعي بمختلف أشكاله.



مورفي
شعر شديد التموج



لورا
شعر قصير انسيابي



لوسي
طبيعة شعر مموجة

أيقونات للتعبير

Ai



الأيقونات

تنقسم الأيقونات في هوية أنابيللا
لنوعين هما:

• أيقونات للتعبير:

هي خطوط وأشكال تجريدية
لتعكس شعور معين، وترسم
عبر برنامج الإلستريتور بشكل
عفوي وغير متزن نسبياً.

• أيقونات للعناصر:

تعبر عن العناصر والمستلزمات
الملموسة بغرض إيصال الفكرة،
وترسم عبر برنامج البروكريت
- أي ترسم يدوياً -.

أيقونات للعناصر

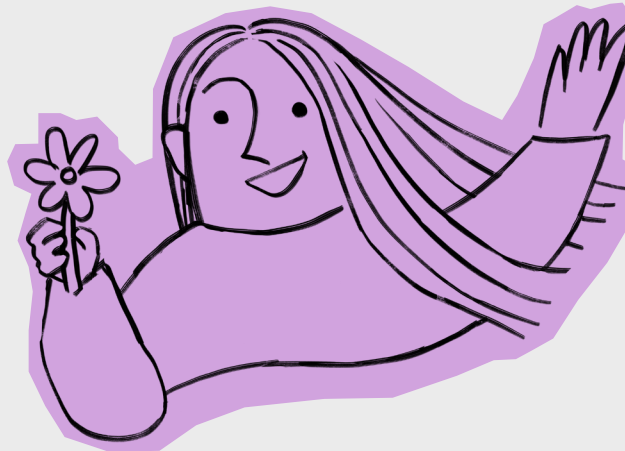
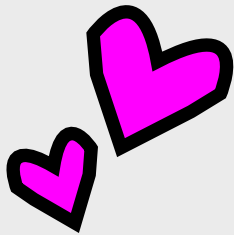
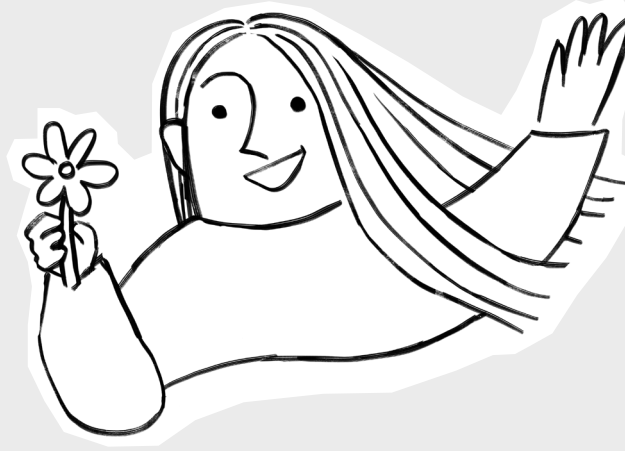
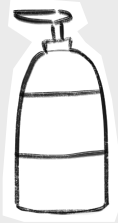


استخدامات الرسومات

- ترسم الشخصيات - الرئيسية والثانوية - بخطوط خارجية سوداء على خلفية بيضاء فقط ويمنع رسمها على خلفية ملونة أو تلوين جزء منها

- تلوين الأيقونات التعبيرية بأي لون من ألوان الهوية ولا يسمح بإضافة خطوط خارجية لها أو تلوينها بلون مغاير لألوان الهوية

- ترسم أيقونات العناصر بخطوط خارجية سوداء على خلفية بيضاء ويمنع رسمها على خلفية ملونة أو تلوين جزء منها



06

التطبيقات





Dear ...,

Lorem ipsum dolor sit amet, consectetur adipiscing elit, sed diam nonummy nibh euismod tincidunt ut laoreet dolore magna aliquam erat volutpat. Ut wisi ...

consectetur adipiscing elit, sed diam nonummy nibh euismod tincidunt ut laoreet dolore magna aliquam erat volutpat. Ut wisi enim ad minim veniam, quis nostrud exerci tation ullamcorper suscipit lobortis nisl ut aliquip ex ea commodo consequat. Duis autem vel

Web: www.Anabella.com

Email: reem@anabella.com

Mob: +966xxxxxx



Web: www.Anabella.com

Email: reem@anabella.com

Mob: +966xxxxxx



03. نقدم

مختلف منتجات العناية بالشعر:

- زيت مغذية
- شامبوهات متنوعة
- مستلزمات الشعر
- كريمات وأقنعة

01. نحن

تعرفي على شخصيات تفهم طبيعة شعرك واحتياجاته!



لورا
شعر قصير أسباني



لوسى
طبيعة شعر مموجة

02. نطمح

بأن تكون أنابيللا مصدر إلهام لكل فتاة لتعتني وتحب طبيعة شعرها على المستوى العالمي.

تعرفي علينا أكثر عبر موقعنا الإلكتروني
www.annabella.com



أهلاً أنا أنابيللا



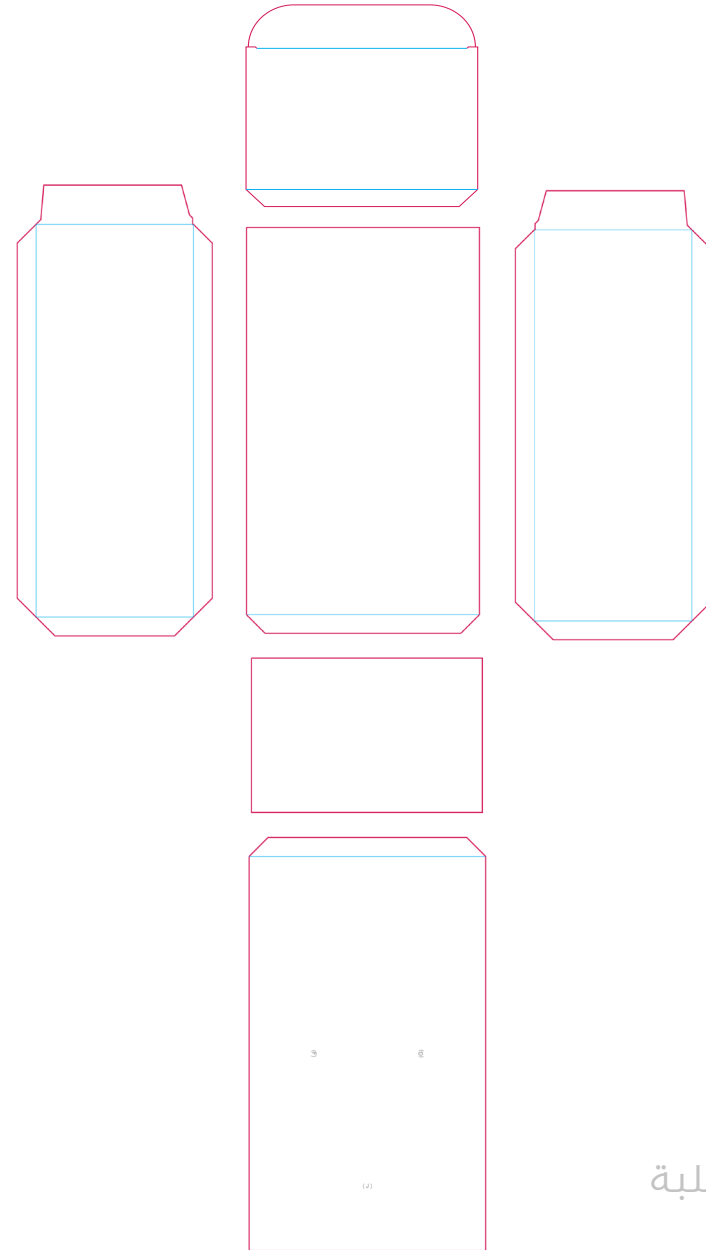


احتفي بجمالك!

نؤمن بأن تنوع ملامحنا، واختلاف طبيعة كل منا، شكل من أشكال الجمال؛ لذلك دائماً ندعوك للاحتفاء بجمالك الطبيعي بعيداً عن المعايير المثالية المصطنعة!

www.annabella.com





*علامات قص العلبة



NATIONAL BEVERAGE DAY

HAVE A DRINK ON US

MON 6 MAY

HELP US CELEBRATE NATIONAL BEVERAGE DAY!

BUY ONE HOUSE WINE OR TAP BEER & GET ONE FREE!

The poster features a light beige background with abstract shapes in orange, yellow, and teal. A green scalloped border encloses the text 'NATIONAL BEVERAGE DAY'. The main headline 'HAVE A DRINK ON US' is in large, bold, green letters. Below it, 'MON 6 MAY' is in a smaller, green, sans-serif font. The promotional offer is written in a smaller green font at the bottom.



Let it be!

Curly, Short, straight, Wavy, Long

visit our website to let your natural beauty shine!



anna bella

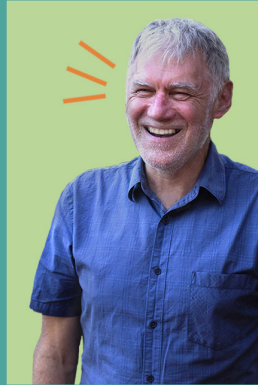


www.annabella.com

The poster has a purple background. At the top, there are several hand-drawn illustrations of people with different hairstyles: curly, long straight, wavy, and short. Surrounding these are icons for hair care products like a comb, a bottle, and scissors. The main headline 'Let it be!' is in large, bold, purple letters. Below it, the list of hair types 'Curly, Short, straight, Wavy, Long' is written in a smaller purple font, with each word underlined. The text 'visit our website to let your natural beauty shine!' is in a smaller purple font. At the bottom left is the 'anna bella' logo, and next to it is a QR code. At the bottom right is the website URL 'www.annabella.com'.

Meet Prof. Harry Welington

He invented annabella's shampoo technology for shiny healthy hair, and there is more! he will make a zoom session to share some advices about best routine for every hair types.



Sunday 6 - 9 PM

Link in bio See you there!



Check our previous feed! @annabella

5 tips for healthy curly hair



Check our previous feed! @annabella

All Annabella's products is there for you!



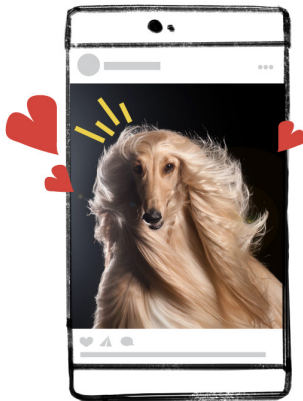
SHOP NOW! www.annabella.com



Check our previous feed! @annabella

Annabella's Favorite Post for this Week is ..

I think this dog is using our products!



Check our previous feed! @annabella

read the caption! Before your new hair cut..



Check our previous feed! @annabella

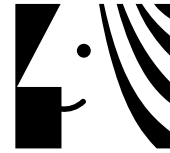
Hello beautiful



let's discover your real natural beauty!



Check our previous feed! @annabella



2022

وشكراً